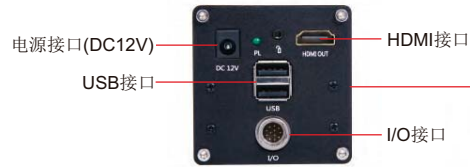


# 智能相机 型号 ISM-MV10



- 符合企业标准
- 相机内置软件, 无需电脑, 鼠标操作
- 检测功能模块化, 多项检测功能可独立或协作运行
- 系统可自动统计并存储检测结果, 并输出到Excel报表
- 具备PLC控制输入输出接口, 可与自动化设备集成使用
- 系统工具包含: 有无判别、位置倾斜矫正、物体计数、颜色检测、瑕疵污点检测、几何测量、引导定位等
- 主要应用于工业视觉检测领域, 可以进行图像分析识别、视觉检测判断, 如: 高品质产品检测、自动化检测、工件尺寸测量、医学、显微影像、机械臂引导定位(需定制)等

## 软件

有无判别工具



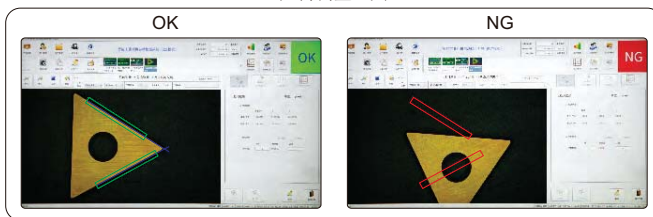
选择区域并指定目标, 系统会自动检测目标有无, 有显示OK, 无显示NG

自动计数工具



选择区域并指定目标, 系统会自动计算目标数量, 并判断数量是否符合设定要求, 符合显示OK, 不符合显示NG

几何测量工具



测量角度、距离、半径、圆心距等, 并判断测量结果是否符合设定要求, 符合显示OK, 显示NG

## 相机系统参数

芯片结构	FPGA+ARM
操作系统	Linux 3.10
内核结构	双核 Cortex-A9
主频速度	1GHZ
I/O接口	3组输入, 3组输出(可接光电开关、线控开关和PLC等)
工作中温度	-10~70°C

## 相机技术参数

传感器	1/2" CMOS
单一像素尺寸	3.75×3.75μm
分辨率	1920×1080
帧率	60fps
视频输出	HDMI输出
镜头接口	标准C接口

## 标准配置

相机(含HDMI线)	1个
智能检测软件	1个